

CRESCENDO

UNE INSTALLATION MONUMENTALE & AÉRIENNE EN CÉRAMIQUE

CONCEPTION JULIAN VOGEL

CRÉATION AUX SUBS À LYON - MAI → OCT 24
PUIS EN ITINÉRANCE

subs

LIEU VIVANT D'EXPÉRIENCES ARTISTIQUES, LYON 1^{ER}

TOUJOURS ALLER PLUS LOIN

Une ligne s'élève dans le ciel. L'ascension de cette courbe métallique se déploie de façon d'autant plus spectaculaire qu'elle entraîne dans son élan plus d'une centaine de cylindres de céramique en suspension dans les airs. L'accumulation de ces multiples traits verticaux orchestre une partition visuelle et rythmique dont le mouvement figure un *Crescendo* en trois dimensions.

La tonalité musicale du titre de l'œuvre de l'artiste suisse Julian Vogel est inspirée par sa configuration en motifs et séquences, ses effets de scansion graphique et l'intensification progressive que les tubes dessinent. Cette dimension organique et vivante fait également écho aux propositions performatives, circassiennes et musicales qui viendront activer régulièrement l'œuvre. Plus généralement, les connotations du terme s'accordent bien aux interactions inédites que favorisent *Crescendo* entre la création artistique et les publics : une

amplification des formes, un suspense esthétique, une vibration émotionnelle, un exercice perceptif fédérateur, une énergie débordante de vie.

Les lignes que trace *Crescendo* dans l'espace s'entremêlent enfin avec celles d'*Une brève histoire des lignes* (édition Zones Sensibles, 2011), ouvrage de Tim Ingold qui ouvre un champ d'investigation original et ambitieux, celui de la fabrication humaine de la ligne sous toutes ses formes. À travers notamment les relations entre la parole, le chant, l'écriture et la notation musicale, l'anthropologue britannique suit la ligne qui constitue l'humanité. La ligne de force ou plutôt la force de cette ligne est son absence de fin : ce qui compte ce n'est pas la destination mais toutes les choses passionnantes qu'on découvre en chemin. « Quel que soit l'endroit où on va, conclut Tim Ingold, on peut toujours aller plus loin. »

« LES LIGNES SONT PARTOUT. OÙ QU'ILS AILLENT ET QUOI QU'ILS FASSENT, LES ÊTRES HUMAINS TRACENT DES LIGNES : EN MARCHANT, EN PARLANT OU EN FAISANT DES GESTES. TOUS LES ASPECTS DE LA VIE QUOTIDIENNE SONT ENGLOBÉS DANS LA FABRICATION DE LIGNES. »

TIM INGOLD



LA CÉRAMIQUE, C'EST FANTASTIQUE !

Après la TORNADE de Domitille Martin et Alexis Mérat (2021), le KRAKEN de Khaled Alwarea et UV-LAB (2022), BLEU d'Alix Boillot (2023), les SUBS passent commande à un jeune artiste dont le talent n'a pas encore donné lieu à un projet d'une telle envergure. Julian Vogel relève le défi en portant à une dimension supérieure ses explorations temporelles, cinétiques et vibratoires autour de la céramique. Son point de départ consiste à suspendre des volumes géométriques aussi simples que monumentaux dans le ciel de l'esplanade du site patrimonial des Subsistances. Cent trente tubes en céramique composeront un mobile dynamique en équilibre au-dessus de nos têtes. La présence aérienne de *Crescendo* produira des jeux d'ombres, de lumières, de sonorités en relation avec une terrasse et des espaces scéniques. Défiant la loi de la gravitation, cet ensemble sera animé d'un mouvement perpétuel entretenu par les éléments atmosphériques mais aussi la présence du public. La forme de l'œuvre évoluera selon le point de vue des spectateurs, avec leurs déplacements et leurs positions debout, assises ou allongées. *Crescendo* s'inscrit dans la lignée des œuvres immersives et interactives telles que les a notamment imaginées le courant de l'art cinétique. L'expérience multi-sensorielle qu'elle propose est amplifiée par le choix

d'un matériau surprenant dans ce contexte, la céramique.

Il est difficile d'imaginer notre vie quotidienne sans céramique. Matériau naturel utilisé depuis des milliers d'années, la céramique constitue en effet un partenaire incontournable de notre vie domestique : vaisselle, vases et autres éléments de décoration. Cette relation familière est transfigurée par l'usage qu'en fait Julian Vogel en provoquant de spectaculaires changements d'échelle. Les proportions monumentales des figures qu'il imagine dans l'espace décuplent la dialectique fragilité/résistance de la matière. A la fois cassable et très résistante, la céramique est à l'image de la relation que l'on entretient avec les choses qui nous sont chères. Elle incarne également un élément qui résiste au passage du temps, du moins tel que nous nous le concevons au quotidien comme unité imperturbable qui s'écoule de façon uniforme, du passé vers le futur. Mais comme le démontre le physicien et philosophe des sciences Carlo Rovelli, le temps ne s'oriente pas dans une seule direction et ne file pas à la même vitesse partout dans l'univers. Avec ses structures élémentaires dont la mobilité autorise un nombre infini de variations, *Crescendo* nous invite à une rêverie cosmique.

©JONA HARNISCHMACHER



« LA PLANÈTE IRAIT PEUT-ÊTRE MIEUX
SI TOUT LE MONDE SE METTAIT À LA
CÉRAMIQUE. »

NICK CAVE

« CE QUI M'INTÉRESSE AVEC LA CÉRAMIQUE, C'EST SON CARACTÈRE TACTILE. LES FORMES QUE J'IMAGINE DANS L'ESPACE INTERAGISSENT DE FAÇON IMMANENTE AVEC LE PUBLIC. IL S'AGIT AVANT TOUT DE PROVOQUER DES SENSATIONS PHYSIQUES, D'INVITER LES CORPS À SE DÉPLACER À L'INTÉRIEUR DE L'ŒUVRE POUR LA METTRE EN MOUVEMENT. CETTE EXPÉRIENCE MULTI-SENSORIELLE ET CINÉTIQUE DOIT ÊTRE À LA FOIS MOUVANTE ET ÉMOUVANTE. »

JULIAN VOGEL

Julian Vogel a découvert les potentialités de la céramique au cours de sa formation d'artiste de cirque en s'intéressant au diablo, un accessoire plutôt anodin utilisé communément dans le jonglage. Fasciné par ses possibilités plastiques et performatives, il s'est mis à en construire lui-même en substituant des éléments en céramique et en porcelaine aux coupes coniques qui composent les diabolos traditionnels. Ces transformations lui permettent d'explorer de nouvelles qualités d'animation et de responsivité dans de multiples configurations: assemblage, suspension, roulement, giration, casse, recollage. Cette relation monomaniaque avec l'objet fonde toute la démarche artistique de Julian Vogel qui se déploie dans *China Series*, un ensemble de performances, sculptures, installations, vidéos et publications (2019-2023). L'artiste y met à l'épreuve la résistance

et la persistance de la matière en jouant avec les propriétés de la céramique, notamment sa fragilité. Une dramatisation de la chute et de la destruction sous-tend – non sans humour – les variations qui composent *China Series*. Une logique de l'incertitude, de l'aléa et du hasard génère des situations où le public a souvent un rôle à jouer pour faire bifurquer le cours des choses. Mouvements de balanciers, trajectoires circulaires, effets yoyo, oscillations et disparitions: Julian Vogel joue avec nos perceptions en agençant des trames hypnotiques et des structures répétitives où le rythme est à la fois visuel et sonore.



©JONA HARNISCHMACHER



PREMIÈRES RECHERCHES

©LAURENT GAUTHIER

UN ESPACE À HABITER ARTISTIQUEMENT ET COLLECTIVEMENT

Vivante, l'œuvre monumentale de Julian Vogel le sera d'autant plus qu'elle accueillera régulièrement différentes formes de spectacles. Pendant six mois, des rendez-vous réguliers rythmeront et activeront *Crescendo* avec des propositions de Julian Vogel et d'autres artistes issus du théâtre, de la danse, de la musique, du cirque. Performances, concerts, bals, ateliers, visites, espace lecture, aire de jeu, bar et restauration de saison : *Crescendo* est une cosmogonie éphémère à habiter artistiquement et collectivement. Une œuvre génératrice de formes artistiques qui sortent du cadre. Un terrain de jeu poétique où de nouveaux mondes sont possibles. En repoussant les limites entre arts visuels et performances, *Crescendo* transforme les modalités de rencontres entre les œuvres et les publics, en-dehors des codes habituels de la représentation. L'ensemble de la programmation proposée dans ce contexte sera accessible gratuitement.

Les artistes qui activeront *Crescendo* (programmation en cours) : Julian Vogel, Inbal Ben Haïm, Darragh McLoughlin, Baby Volcano, La Horde dans les pavés, Nicolas Barry, Raphaël Billet, Taranta Lanera, Mathurin Bolze...

De plus, les interactions physiques avec l'œuvre – à travers le sonore, le visuel et le toucher – sont l'opportunité de décliner des formules accessibles aux personnes handicapées. Une offre régulière d'ateliers en lien avec la céramique sera également proposée pour tous les publics pendant la durée de la présence de l'œuvre sur le site : ateliers enfants (3-12 ans) animés par des intervenants de l'École Nationale Supérieure des Beaux-Arts de Lyon, ateliers parents-enfants, ateliers handi-cirque.



UN CRESCENDO SANS FIN

Crescendo est une installation éphémère conçue pour durer dans le temps. Créée et présentée aux SUBS pendant plusieurs mois (de mai à octobre 2024), elle sera ensuite disponible pour investir d'autres lieux. Composée de plusieurs modules connectés les uns aux autres, l'œuvre pourra s'adapter à différents espaces extérieurs ou intérieurs. Elle connaîtra ainsi plusieurs vies dans des contextes différents. Cette tournée sera également l'occasion de diffuser des

performances, concerts, bals, ateliers et autres rendez-vous artistiques expérimentés aux SUBS en lien avec *Crescendo*. Les lieux d'accueil de l'œuvre pourront également y imaginer leur propre programme artistique et culturel.

Le montage de la production et la tournée sont actuellement en cours.



« FRAGILE,
BUT TIMELESS.
IT TURNS,
IT ROLLS,
IT FALLS. »

JULIAN VOGEL

BIOGRAPHIE



JULIAN VOGEL
©ANASTASIVA MEIJER

Après des études de psychologie et d'histoire de l'art à l'université de Bern (2014), Julian Vogel se spécialise dans la pratique du diabolo à l'école de cirque de Tilburg au Pays-Bas (Fontys Academy of Circus and Performance Art), dont il sort diplômé en 2019.

Depuis, il développe une série de performances, installations et vidéos intitulée CHINA SERIES qui explore de façon oblique toutes les propriétés des diabolos en céramique qu'il construit, assemble, manipule et détruit. Ce projet au carrefour du cirque, de la performance et des arts visuels lui a valu d'être lauréat du programme européen CircusNext en 2020-21 et d'entreprendre une ambitieuse

tournée internationale de spectacles et d'expositions personnelles. Depuis 2020, il est artiste associé à la compagnie Panama Pictures au Pays-Bas.

Installé à Lucerne en Suisse, Julian Vogel est impliqué dans de multiples projets artistiques européens en tant qu'auteur, interprète mais aussi compositeur. Il a notamment cofondé la compagnie Trottoir (2012), où il intervient en tant qu'interprète et producteur, ainsi que KLUB GIRKO (2017), avec laquelle il a créé plusieurs œuvres.

Il compose également des musiques électroniques pour des compagnies internationales de cirque et de danse.

JULIAN VOGEL

PORTFOLIO



VARIATION #1

PERFORMANCE 30MIN.
WUK VIENNA (2019)
©FRANZI KREIS



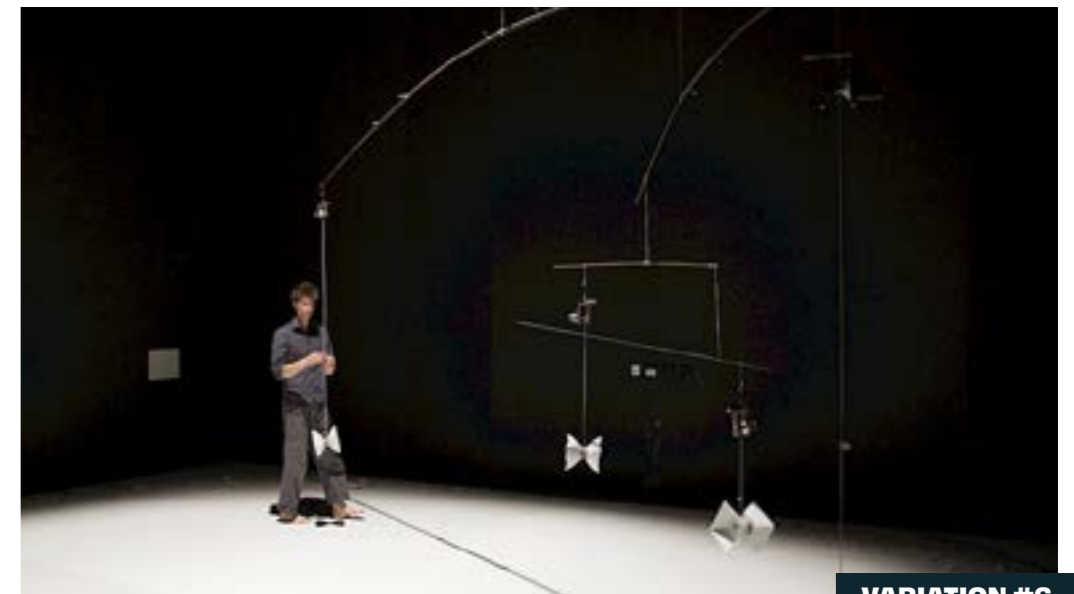
PERFORMANCE 30MIN.
LE PLUS PETIT CIRQUE DU
MONDE (2021)

VARIATION #3



VARIATION #4

PERFORMANCE, 90MIN.
FESTIVAL CIRCOLO (2021)
©SAVINO CARUSO



PERFORMANCE, 30MIN.
MOTORS SÜDPOL LUZERN (2019)
©SAVINO CARUSO

VARIATION #6



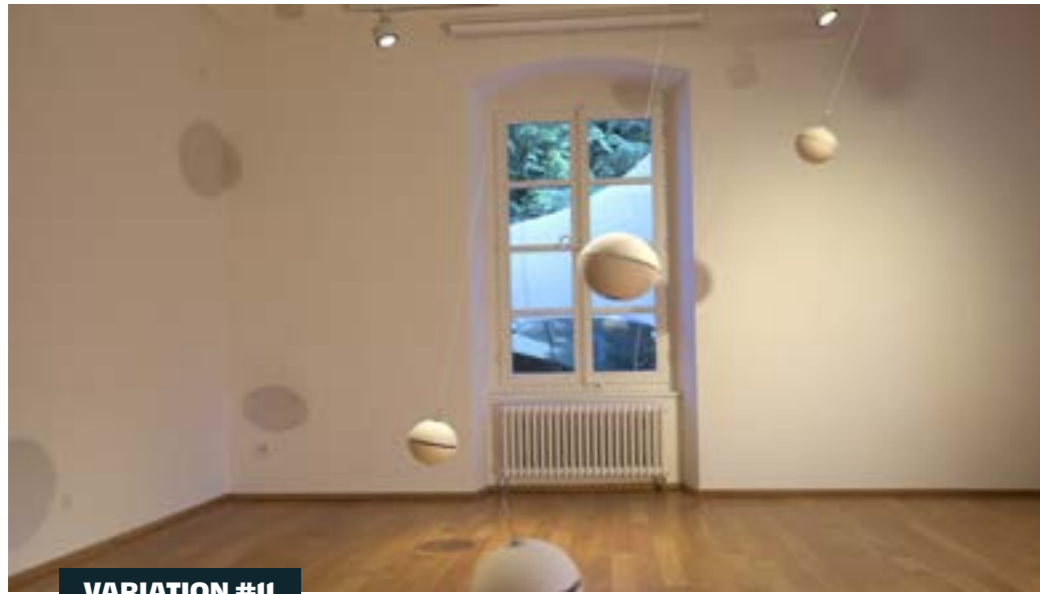
VARIATION #8

INSTALLATION CÉRAMIQUE,
LA BRÈCHE CHERBOURG (2020)



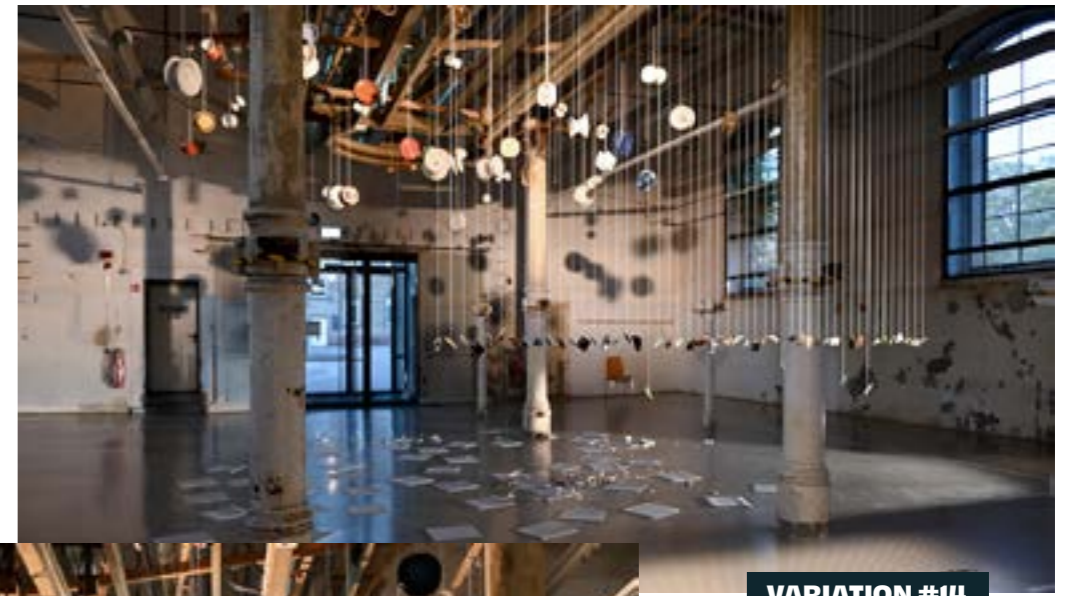
INSTALLATION
CENTRE CULTUREL SUISSE
PARIS (2020)

VARIATION #9



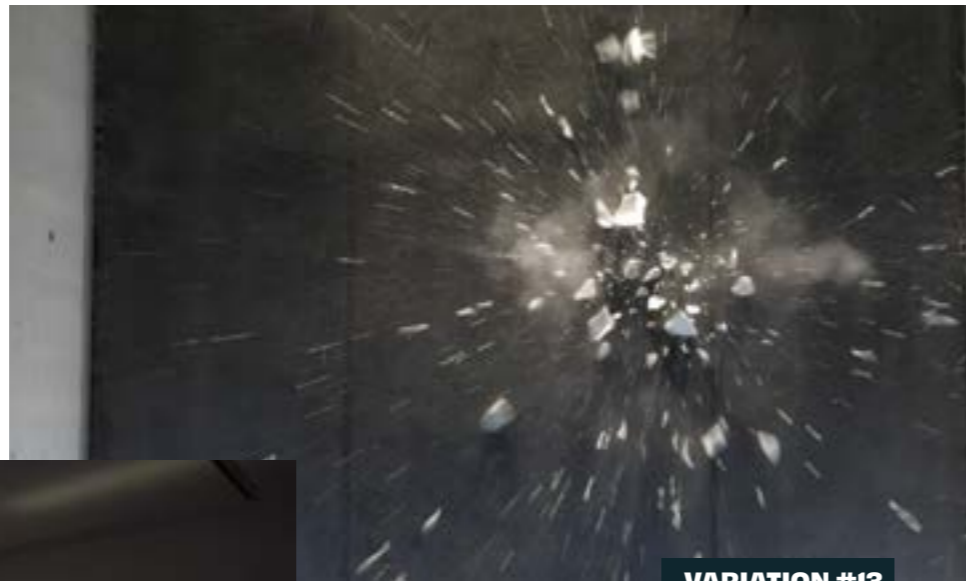
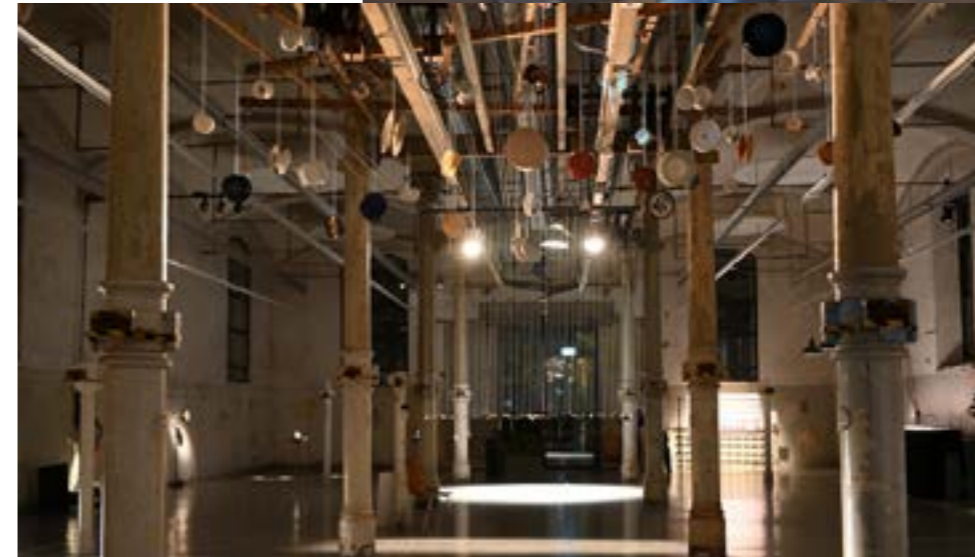
VARIATION #11

INSTALLATION
FORUM SCHLOSSPLATZ
(2021)



INSTALLATION
FESTIVAL ATOLL KARLSRUHE
(2021)

VARIATION #14



VARIATION #13



INSTALLATION VIDÉO, 12:38MIN.
FILMSTILL (2020)



PERFORMANCE, 20MIN. SAND
FESTIVAL CIRCOLO
(2021)



VARIATION #15

CALENDRIER

DU 22 AU 26 MAI 2023
RÉSIDENCE AUX SUBS, LYON

DU 4 AU 8 JUILLET 23
RÉSIDENCE AUX SUBS, LYON

NOV 23 - FÉV 24
RÉSIDENCE DE FABRICATION DES MODULES DE CÉRAMIQUE
AU EKWC, CENTRE D'EXCELLENCE POUR LA CÉRAMIQUE À
OISTERWIJK AUX PAYS-BAS

MARS - AVRIL 24
RÉSIDENCE AUX SUBS ET MONTAGE DE L'OEUVRE

MAI - OCT 24
CRÉATION DE *CRESCENDO* ET ACTIVATION DE L'OEUVRE AVEC
UNE PROGRAMMATION DE SPECTACLES IN SITU (DANSE,
MUSIQUE, PERFORMANCE, CIRQUE)

À PARTIR DE NOV 24
DISPONIBLE EN TOURNÉE (AVEC OU SANS PROGRAMMATION DE
SPECTACLES)

MENTIONS

CONCEPTION ET RÉALISATION

Julian Vogel

ETUDE ET INGÉNIERIE TECHNIQUE

Laurent Gauthier

COLLABORATIONS ARTISTIQUES

Roman Müller, Nataliya Zuban

PRODUCTION

LES SUBS - Lieu vivant d'expériences artistiques, Lyon

COPRODUCTIONS

Le Festival de la Cité, Lausanne
recherche de partenaires en cours

RÉSIDENCES

EKWC - European Ceramic Workcentre, Pays-Bas et les SUBS, Lyon

AVEC LE SOUTIEN DE

La Fondation Albert Koechlin - AKS, Suisse

L'oeuvre *CRESCENDO* bénéficie également du soutien de
SUBLIME, le groupe de mécènes des SUBS.

CONTACTS

Irène Joatton-Rodriguez

Directrice de production

irene.joatton-rodriquez@les-subs.com

Lucie Brosset - Jolinon

Administratrice de production et diffusion

lucie.brosset@les-subs.com

+33 6 26 36 66 60

subs

LIEU VIVANT D'EXPÉRIENCES ARTISTIQUES, LYON 1^{ER}

Direction : Stéphane Malfettes

